

TECHNINĖ SPECIFIKACIJA

Gamtinių dujų apskaitų ir dujų slėgio reguliavimo įtaisų spintelės bei jų atsarginės dalys, dujų slėgio reguliavimo įtaisai.

1. REIKALAVIMAI SPINTELĖMS

1.1. Spintelių aprašymas

- 1.1.1. **Gamtinių dujų apskaitų ir dujų slėgio reguliavimo įtaisų spintelės (toliau – Spintelės) bei jų atsarginės dalys, dujų slėgio reguliavimo įtaisai.**
- 1.1.2. Pirkimo objektą sudaro 1 lentelėje nurodytos Prekės:
1 lentelė

| Eil. Nr. | Prekės | Matavimo vienetai | Pastabos |
|----------|--|-------------------|---|
| 1 | Pilnas Spintelės komplektas: <ul style="list-style-type: none"> Gamtinių dujų apskaitos spintelė (pagal Spintelės kodą) (su visomis reikalingomis 1 lentelės Eil. Nr. 2 punkte nurodytomis Spintelės dalimis); Dujų slėgio reguliavimo įtaisas (Regulatorius) (pagal poreikį) (našumas gali būti keičiamas Užsakymo metu Pirkėjo nuožūra, pagal numatytus skirtingo našumo Regulatoriaus įkainius); Montavimo detalių komplektas su sumontavimu Spintelėje (pagal poreikį) (komplekto sudėtis skiriasi pagal spintelės kodą). | Komplektas | <p>Vieną Prekę sudaro pilnas Spintelės komplektas (pagal Spintelės kodą), komplekto sudėtis gali kisti pagal poreikį;</p> <p>Spintelės tipas, pavyzdinės Spintelių schemos, Spintelės kodai ir kodų paaiškinimai pridedami prieduose.</p> |
| 2 | Atskiros gamtinių dujų apskaitos spintelės dalys (atsarginės dalys) | - | Vieną Prekę sudaro atskirai kiekviena 2.1-2.7 punktuose nurodyta Prekė pagal atitinkamą Prekės komplekto sudėtį |
| 2.1 | Spintelės durelės | Komplektas | 1/2 vnt. atitinkamai pagal Spintelės bendrą durelių skaičių |
| 2.3 | Spintelės durelių vyrių komplektas (jeigu į Spintelės dureles gali būti įmontuojamas atskirai) | Komplektas | Visas atitinkamai Spintelei reikalingas vyrių skaičius |
| 2.4 | Spintelės durelių užraktas | Vnt. | Pagal atitinkamą Spintelę |
| 2.5 | Spintelės langelis / langeliai (komplektas pagal apskaitų skaičių Spintelėje) | Komplektas | Langelių kiekis atitinkamas pagal Spintelės kodą numatytam apskaitų skaičiui |
| 2.6 | Spintelės korpusas - viršutinė dalis (be durelių) | Vnt. | Pagal Spintelės kodą |
| 2.7 | Spintelės bazė (įvadinio / išvadinio dujotiekio apsauga) | Vnt. | Pagal Spintelės kodą |
| 3 | Dujų slėgio reguliavimo įtaisai (Regulatoriai) | Vnt. | Gali būti Užsakoma atskirai pagal reikiamą nominalų srautą. |
| 4 | Montavimo detalių komplektas su/be sumontavimo spintelėje | Komplektas | Gali būti Užsakoma atskirai pagal Spintelės |

Žymėjimo reikšmės: ☒ - Taip, ☐ - Ne

| | | | |
|--|--|--|------|
| | | | kodą |
|--|--|--|------|

1.2. Pirkimo objekto reikalavimai

1.2.1. Leistini Spintelių išmatavimai:

2 lentelė.

| Eil. Nr. | Aprašymas | Spintelių kodai* | Leistini spintelių išmatavimai, mm | | | Skaitiklio vietos išmatavimai (aukštis x plotis x gylis), (mm) |
|----------|---|------------------|------------------------------------|---------|---------|--|
| | | | Aukštis | Plotis | Gylis | |
| 1.1 | Dujų apskaitos spintelė su/be dujų slėgio reguliavimo įtaisu ir su vieta vienam skaitikliui (viršutinė dalis) | 1112 | 500±130 | 550±200 | 200±100 | 241x327x163 |
| | | 1122 | | | | |
| | | 2111 | | | | |
| | | 2121 | | | | |
| | | 1722 | | | | |
| 1.2. | Dujų apskaitos spintelė su/be dujų slėgio reguliavimo įtaisu ir su vieta vienam skaitikliui (Spintelės bazė) | 2111 | - | 550±200 | 200±100 | - |
| | | 2121 | | | | |
| 2.1 | Dujų apskaitos spintelė su/be dujų slėgio reguliavimo įtaisu ir su vieta dviem skaitikliams (viršutinė dalis) | 1212 | 500±130 | 700±100 | 200±100 | 241x327x163 |
| | | 1222 | | | | |
| | | 2211 | | | | |
| | | 2221 | | | | |
| 2.2 | Dujų apskaitos spintelė su/be dujų slėgio reguliavimo įtaisu ir su vieta dviem skaitikliams (Spintelės bazė) | 2211 | - | 700±100 | 200±100 | - |
| | | 2221 | | | | |
| 3.1 | Spintelė dujų slėgio reguliavimo įtaisui (be apskaitos) (viršutinė dalis) | 1012 2011 | 350±150 | 200±150 | 200±100 | - |
| 3.2 | Spintelė dujų slėgio reguliavimo įtaisui (be apskaitos) (Spintelės bazė) | 2011 | - | 200±150 | 200±100 | - |
| 4.1 | Dujų apskaitos spintelė su/be dujų slėgio reguliavimo įtaisu ir vieta trimis skaitikliams (viršutinė dalis) | 2311 | 1200±200 | 800±100 | 300±100 | 241x327x163 |
| | | 2321 | | | | |
| 4.2 | Dujų apskaitos spintelė su/be dujų slėgio reguliavimo įtaisu ir vieta trimis skaitikliams (Spintelės bazė) | 2311 | - | 800±100 | 300±100 | - |
| | | 2321 | | | | |
| 5.1 | Dujų apskaitos spintelė su/be dujų slėgio reguliavimo įtaisu ir vieta keturiems, penkiems arba šešiems skaitikliams (viršutinė dalis) | 2411 | 1200±200 | 800±450 | 300±100 | 241x327x163 |
| | | 2511 | | | | |
| | | 2611 | | | | |
| | | 2421 | | | | |
| | | 2521 | | | | |
| 5.2 | Dujų apskaitos spintelė su/be dujų slėgio reguliavimo įtaisu ir vieta keturiems, penkiems arba šešiems skaitikliams | 2621 | - | 800±450 | 300±100 | - |
| | | 2411 | | | | |
| | | 2511 | | | | |
| | | 2611 | | | | |
| | | 2421 | | | | |
| | | 2521 | | | | |

Žymėjimo reikšmės: ☒ - Taip, ☐ - Ne

| | | | | | | |
|--|------------------|------|--|--|--|--|
| | (Spintelės bazė) | 2621 | | | | |
|--|------------------|------|--|--|--|--|

1.2.2. Bendri reikalavimai

- 1.2.2.1. Spintelė turi būti nedegi pagal UL94 V(0) nedegumo arba lygiavertį standartą, atsparumas smūgiams turi būti pagal LST EN 50102 arba lygiavertį standartą, atspari atmosferiniam poveikiui, hermetiška nuo atmosferinių kritulių, pagaminta iš tvirtos nemetalinės medžiagos, nereikalaujančios dažymo.
- 1.2.2.2. Spintelės pagrindinė reikalaujama spalva pagal RAL – 1015. Pirkėjui pageidaujant, Tiekėjas gali tiekti ir papildomų spalvų RAL 7032, 9003, 1011, 7021, 6005, arba lygiavertčių spalvų nurodytoms Spintelės. Spintelės spalva įbrėžus neturi keisti spalvos (neblukti).
- 1.2.2.3. Spintelės durelių atidarymo kampas turi būti ne mažesnis kaip 90°.
- 1.2.2.4. Spintelės durelėse turi būti sumontuotas unifikuotas užraktas (trikampis raktas).
- 1.2.2.5. Ant Spintelės durelių ir abiejų korpuso šonų viršutinėje dalyje turi būti šviesą atspindintys, tamsiu paros metu matomi lipdukai ar kiti elementai.
- 1.2.2.6. Ant Spintelės durelių turi būti aiškiai matomi, atsparūs atmosferiniam poveikiui užrašai (užrašo pavyzdys pridedamas priede):
- 1.2.2.6.1. ESO logotipas, mažiausiai 1,5 karto didesnis už Spintelės gamintojo logotipą:



- 1.2.2.6.2. Telefonai: „Informacija: 1802“ ir „Avarinė tarnyba: 1804“.
- 1.2.2.6.3. Užrašas „GAMTINĖS DUJOS“, mažiausiai 1,5 karto didesnis už Spintelės gamintojo logotipą.
- 1.2.2.7. Logotipo spalva žalia (RGB skalėje - R171, G208, B55).
- 1.2.2.8. Logotipo užrašo „eso“ raidės mažosios, jų aukštis ne mažesnis nei 17 mm, spalva RGB skalėje - R88, G89, B91. Užrašo šriftas – „Avenir“.
- 1.2.2.9. Tiekėjas logotipo ir užrašo išdėstymo ant durelių eskizą privalės atsiųsti Pirkėjui suderinimui per 5 darbo dienas nuo Sutarties įsigaliojimo dienos. Pirkėjas suderins per dvi darbo dienas nuo gavimo dienos.
- 1.2.2.10. Spintelės turi būti pritaikytos eksploatuoti lauko sąlygomis, esant aplinkos temperatūroms nuo –30°C iki +55°C.
- 1.2.2.11. Durelėse turi būti įrengtas organinio stiklo langelis (langeliai) aiškiam skaitiklio rodmenų nuskaitymui. Organinis stiklo langelis (langeliai) turi neprarasti skaidrumo dėl saulės spindulių poveikio.
- 1.2.2.12. Spintelių bendras vaizdas, bei Spintelių su skaitikliais rekomenduojami viduje sumontuoto dujotakio techniniai sprendimai pateikti šios Techninės specifikacijos Priede Nr.3 (pridedama) **(schemeje nurodyti matmenys yra orientaciniai)**.
- 1.2.2.13. Ant Spintelės bazės (įvadinio / išvadinio dujotiekio apsauga) turi būti pažymėtas arba gamintojo dokumentacijoje aiškiai nurodytas Spintelės sumontavimo į gruntą lygis.
- 1.2.2.14. Numatomas pastatomų Spintelių maksimalus aukštis virš žemės paviršiaus:
3 lentelė.

| Eil. Nr. | Aprašymas | Spintelių kodai | Maksimalus numatytas sumontuotos Spintelės (su baze) aukštis virš žemės paviršiaus, mm |
|----------|---|-----------------|--|
| 1 | Dujų apskaitos spintelė su/be dujų slėgio reguliavimo įtaisų ir su vieta vienam skaitikliui | 2111 2121 | 1200 |

Žymėjimo reikšmės: ☒ - Taip, ☐ - Ne

| | | | |
|---|--|--|------|
| 2 | Dujų apskaitos spintelė su/be dujų slėgio reguliavimo įtaisais ir su vieta dviems skaitikliams | 2211 2221 | 1200 |
| 3 | Spintelė dujų slėgio reguliatoriui (be apskaitos) | 2011 | 1000 |
| 4 | Dujų apskaitos spintelė su/be dujų slėgio reguliavimo įtaisais ir vieta trims skaitikliams (Spintelės bazė) | 2311 2321 | 1500 |
| 5 | Dujų apskaitos spintelė su/be dujų slėgio reguliavimo įtaisais ir vieta keturiems, penkiems arba šešiems skaitikliams (Spintelės bazė) | 2411 2511 2611 2421 2521 2621 | 1500 |

- 1.2.2.15. Spintelės durelių vyriai turi būti tvirtos konstrukcijos, o jų eksploatavimo laikotarpis ne mažesnis kaip pačios Spintelės.
- 1.2.2.16. Spintelės komplektavimui bei gamybai turi būti naudojami įtaisai ir medžiagos nustatyta tvarka pripažintos tinkamomis naudoti ES.

1.2.3. Reikalavimai montavimo detalėms ir sumontavimui

- 1.2.3.1. Montavimo detalių komplektą sudaro: rutulinis pilno pralaidumo čiaupas, dujų įtekėjimo ir ištekėjimo atvamzdžiai, dujų skaitiklio prijungimo antgaliai, į spintelę įeinančio ir išeinančio polietileno dujotakio prijungimo adapteriai, kontrolinio manometro prijungimo taškas bei komplektuojamos įrangos tvirtinimo elementai.
- 1.2.3.2. Dujų įtekėjimo ir ištekėjimo atvamzdžiai turi būti pagaminti iš atsparaus korozijai metalo arba plieniniai, apsaugoti nuo korozijos, nudažyti miltelinio būdu, būdu arba padengti cinku (cinkavimo būdu).
- 1.2.3.3. Spintelės dujotakiai, įtaisai ir jungiamosios detalės turi būti pagamintos iš atsparaus korozijai metalo arba plieniniai, apsaugoti nuo korozijos, nudažyti miltelinio būdu, būdu arba padengti cinku (cinkavimo būdu).
- 1.2.3.4. Įrengta vieta dujų skaitikliui turi atitikti šiuos reikalavimus: G4T – G6T modifikacijos skaitiklių atstumas tarp skaitiklio įėjimo ir išėjimo atvamzdžių centrų $L=250$ mm, DN25, prijungimo atvamzdžio sriegis pagal ISO 228/1 G – 1 1/4", skaitiklio ciklinis tūris 2 dm³.
- 1.2.3.5. Skaitiklio vietos išmatavimai (aukštis x plotis x gylis), (mm) : 241x327x163.
- 1.2.3.6. Į montavimo detalių komplekto sumontavimo darbus įeina: montavimo detalių komplekto (pagal p. 5.2.3.1), dujų slėgio reguliavimo įtaiso (pagal poreikį, vadovaujantis p. 5.2.4 reikalavimais) sumontavimas pagal p. 5.2.3 reikalavimus.
- 1.2.3.7. Spintelėje už dujų slėgio reguliavimo įtaiso turi būti įrengta vieta laikinam kontrolinio manometro prijungimui, jeigu tokio slėgio matavimo taško neturi dujų slėgio reguliavimo įtaisas, arba vieta laikinam kontrolinio manometro prijungimui turi būti įrengta už rutulinio čiaupo, kai dujų slėgio reguliavimo įtaisas neįrengiamas.
- 1.2.3.8. Spintelėje sumontuoti dujotakiai (įėjimas ir išėjimas) turi būti pritvirtinti prie Spintelės viršutinės dalies sienelės.
- 1.2.3.9. Spintelėje įrengti dujotakiai, įtaisai, turi būti sumontuoti taip, kad būtų patogų atlikti techninės priežiūros ir remonto darbus, skaitiklių ir dujų slėgio reguliavimo įtaisų keitimo darbus.
- 1.2.3.10. Spintelės dujotakio ir įrangos visi išardomi sujungimai turi būti su paruoštomis plombavimui vietomis, taip pat turi būti galimybė uždarius rutulinį čiaupą jį užplombuoti.
- 1.2.3.11. Spintelės įrangos komplektas turi būti išbandytas stiprumui ir sandarumui, vadovaujantis 2016 gegužės 17 d. Lietuvos Respublikos Energetikos ministro įsakymu Nr. 1-162 patvirtintų Skirstomųjų dujotiekų įrengimo taisyklių reikalavimais.
- 1.2.3.12. Montuojant dujotakius ir įtaisyti Spintelėse turi būti laikomasi Lietuvos Respublikos energetikos ministro 2012 m. sausio 2 d. įsakymu Nr.1-2 patvirtintų „Dujų sistemų pastatuose įrengimo taisyklių“ reikalavimų.

1.2.4. Reikalavimai gamtinių dujų slėgio reguliavimo įtaisams (toliau - Regulatorius)

1.2.4.1. Reguliatorių techninės charakteristikos:

- 1.2.4.1.1. įvadinis (įėjimo) dujų slėgis – nuo 0,1 iki 6 bar;

Žymėjimo reikšmės: ☒ - Taip, ☐ - Ne

- 1.2.4.1.2. išvadinis (išėjimo) dujų slėgis – 21 mbar, atskirais atvejais pagal atskirus užsakymus gali būti perkami Regulatoriai su dujų slėgiu išėjime - 25 mbar;
- 1.2.4.1.3. darbo aplinkos temperatūra nuo –30 °C iki +55 °C;
- 1.2.4.1.4. našumas nuo 0 iki 100 m³/h;
- 1.2.4.1.5. nominalus dujų srautas 6, 10, 25, 50, 75, 100 m³/h;
- 1.2.4.1.6. tikslumo klasė ne žemesnė kaip AC 10%, SG 20 %;
- 1.2.4.1.7. apsauginio dujų išmetimo vožtuvo darbo vertė ne daugiau kaip 34 mbar;
- 1.2.4.1.8. apsauginio dujų srauto uždarymo vožtuvo darbo vertė ne daugiau 45 mbar.

1.2.4.2. Reguliatorių veikimo charakteristikos:

- 1.2.4.2.1. tiesioginio veikimo;
- 1.2.4.2.2. dviejų dujų slėgio mažinimo pakopų tipo;
- 1.2.4.2.3. su integruotu apsauginiu dujų srauto uždarymo vožtuvu, suveikiančiu tuo atveju, kai Regulatoriaus išvadinis (išėjimo) dujų slėgis padidėja daugiau nustatyto dydžio arba kai Regulatoriaus įvadinis (įėjimo) ar išvadinis (išėjimo) dujų slėgis neleistinai sumažėja mažiau nustatytos ribos (kai pažeistas dujotiekis ar jei dujų srauto ribos viršija leistinas);
- 1.2.4.2.4. su integruotu apsauginiu dujų išmetimo vožtuvu, kuris išleidžia mažus dujų kiekius, kai už Regulatoriaus susidaro per didelis slėgis;
- 1.2.4.2.5. su įmontuotu tinkliniu filtru įėjime;
- 1.2.4.2.6. su gamykloje nustatytu fiksuotu išvadinio (išėjimo) dujų slėgiu;
- 1.2.4.2.7. su gamykloje nustatytomis fiksuotomis apsauginio dujų srauto uždarymo vožtuvo ir apsauginio dujų išmetimo vožtuvo darbo parametrų vertėmis (reikšmėmis);
- 1.2.4.2.8. su rankiniu Regulatoriaus darbo atstatymu.

1.2.4.3. Reguliatorių prijungimas turi atitikti Pirkėjo jau eksploatuojamų Reguliatorių prijungimus (žr. paveikslėlius).

1.2.4.4. Reguliatorių, kurių nominalus srautas 6, 10, 25, 50 m³/h:

1.2.4.4.1. įėjimas 3/4" plokščias su užmetama veržle, sandarinimas su tarpine;

1.2.4.4.2. išėjimas 1 1/4" plokščias su užmetama veržle, sandarinimas su tarpine.

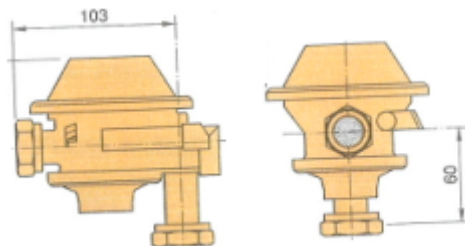
1.2.4.5. Reguliatorių, kurių nominalus srautas 75, 100 m³/h:

1.2.4.5.1. įėjimas 1 1/4" plokščias su užmetama veržle, sandarinimas su tarpine;

1.2.4.5.2. išėjimas 1 1/4" plokščias su užmetama veržle, sandarinimas su tarpine.

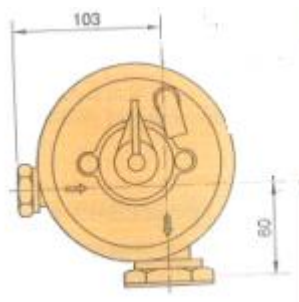
1.2.4.6. Atstumai (mm) tarp Regulatoriaus prijungimo antgalių ertmių centrų turi atitikti Pirkėjo jau eksploatuojamų Reguliatorių atstumus:

1.2.4.6.1. Reguliatorių, kurių nominalus srautas 6 m³/h, prijungimo atstumai nurodyti 1 pav.:



1 pav.

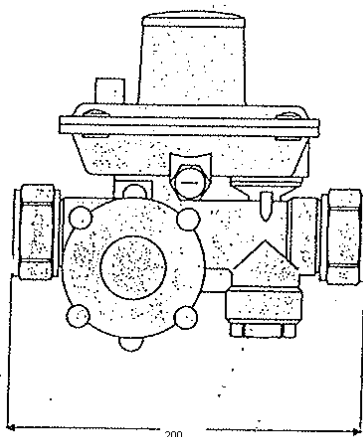
1.2.4.6.2. Reguliatorių, kurių nominalus srautas 10, 25, 50 m³/h, prijungimo atstumai nurodyti 2 pav.:



2.pav.

Žymėjimo reikšmės: ☒ - Taip, ☐ - Ne

1.2.4.6.3. Reguliatorių, kurių nominalus srautas 75, 100 m³/h, prijungimo atstumai nurodyti 3 pav.:



3 pav.

1.3. Sutartinių įsipareigojimų vykdymo tvarka ir terminai

- 1.3.1. Perkamos (pristatomos) Prekės turi būti naujos, pagamintos ne anksčiau nei prieš 12 mėnesių.
- 1.3.2. Prekėms turi būti suteikta ne trumpesnė kaip 24 mėnesių Prekių gamintojo garantija, kuri skaičiuojama nuo Prekių perdavimo - priėmimo akto pasirašymo dienos.
- 1.3.3. Gedimų ir trūkumų pašalinimo garantiniu laikotarpiu terminas turi būti ne ilgesnis, kaip 10 darbo dienų.

1.4. Sutarties vykdymo metu pateikiama dokumentacija

- 1.4.1. Tiekėjas su Prekėmis privalės pateikti Prekių naudojimo instrukciją, Spintelių techninius pasus.

2. PRIEDAI

Priedas Nr. 1 – Užrašo pavyzdys, 1 lapas;

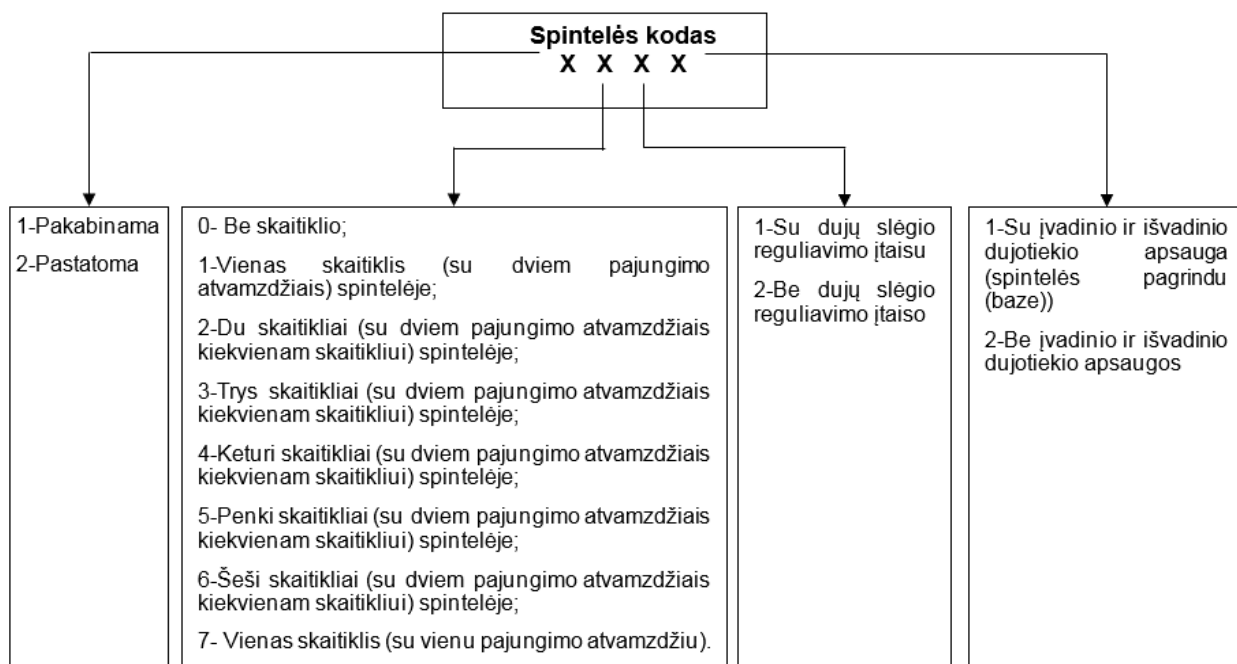
Priedas Nr. 2 – Spintelės kodo paaiškinimas, 1 lapas;

Priedas Nr. 3 – Spintelių pavyzdinės schemos su pavyzdiniu sumontavimu, 19 lapų.

Žymėjimo reikšmės: ☒ - Taip, ☐ - Ne



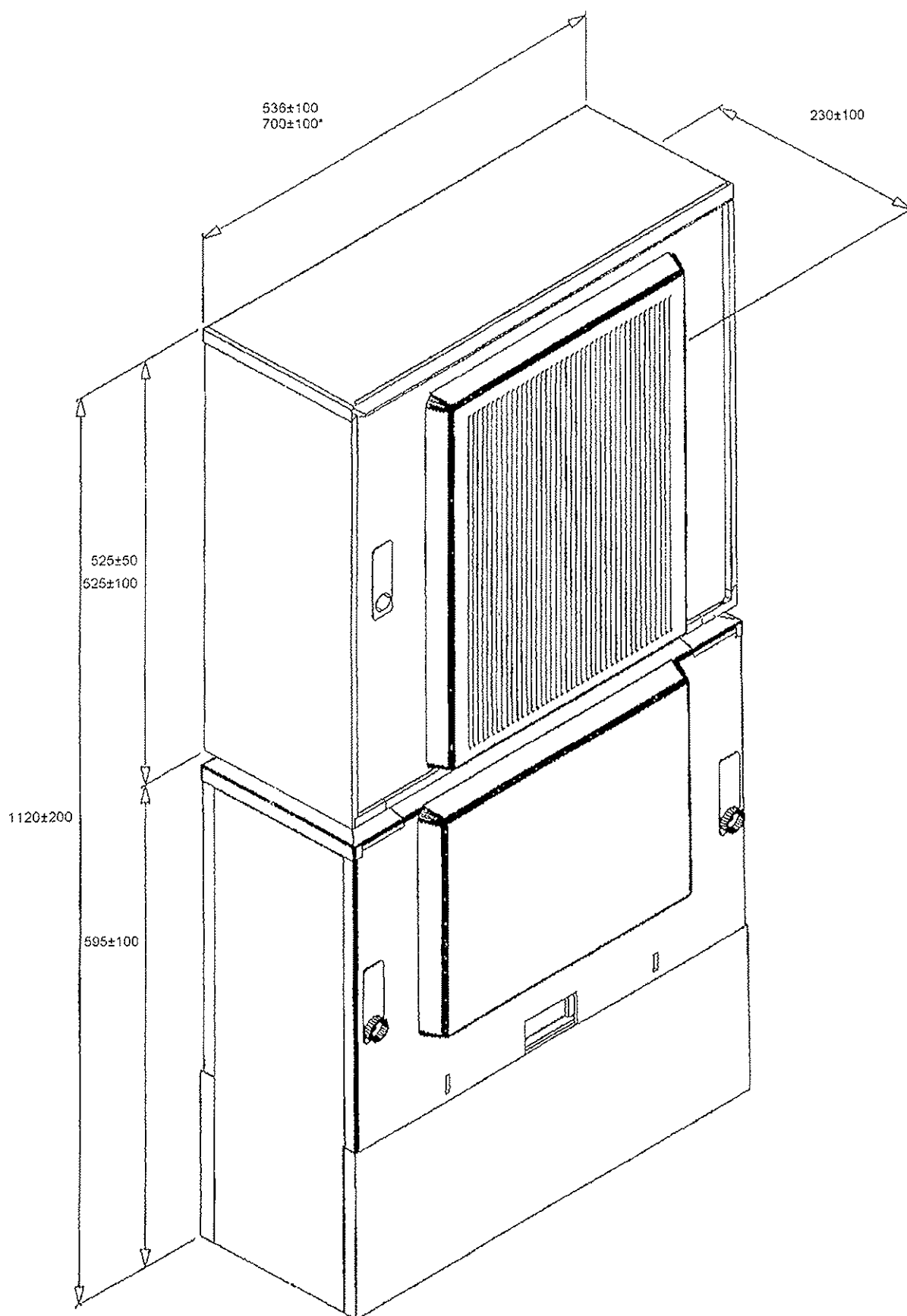
Spintelės kodo paaiškinimas



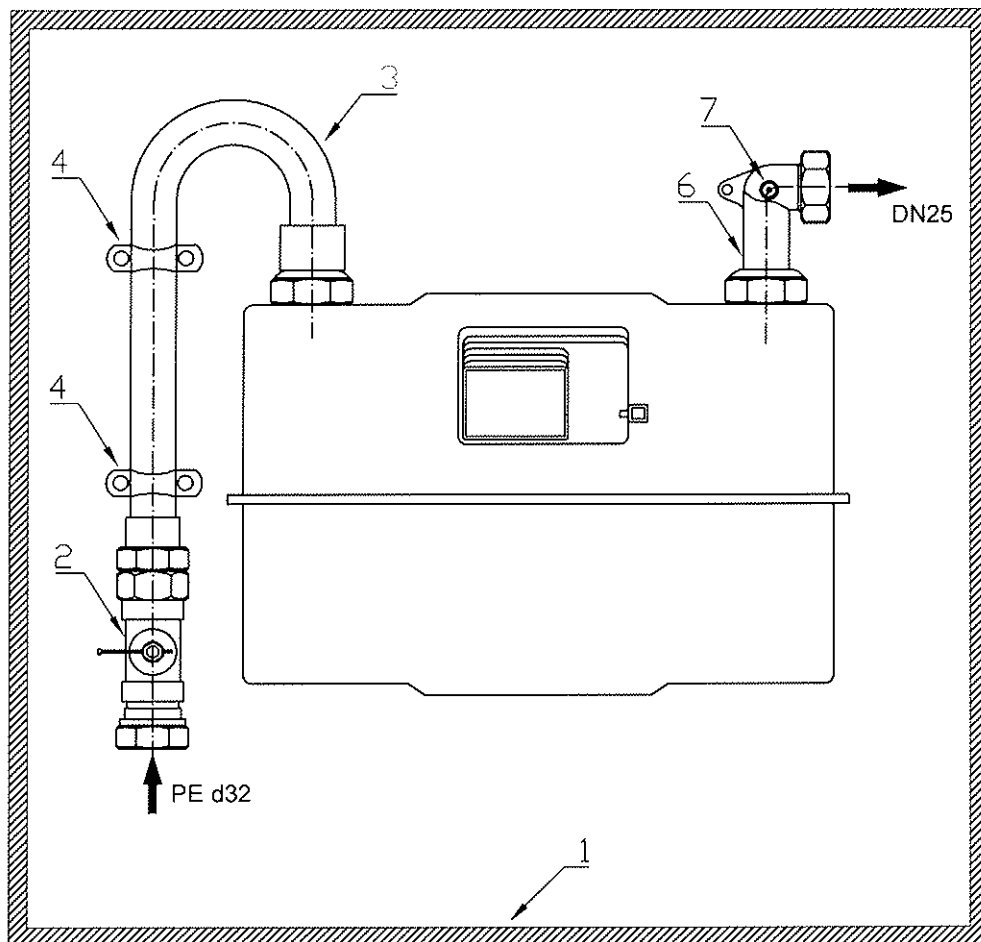
Žymėjimo reikšmės: ☒ - Taip, ☐ - Ne

Spintelių pavyzdinės schemos su pavyzdiniu sumontavimu

Žymėjimo reikšmės: ☒ - Taip, ☐ - Ne



*Kai į spintelę muontuojami du (G4T, G6T) skaitiklai arba vienas (G10T) skaitiklis

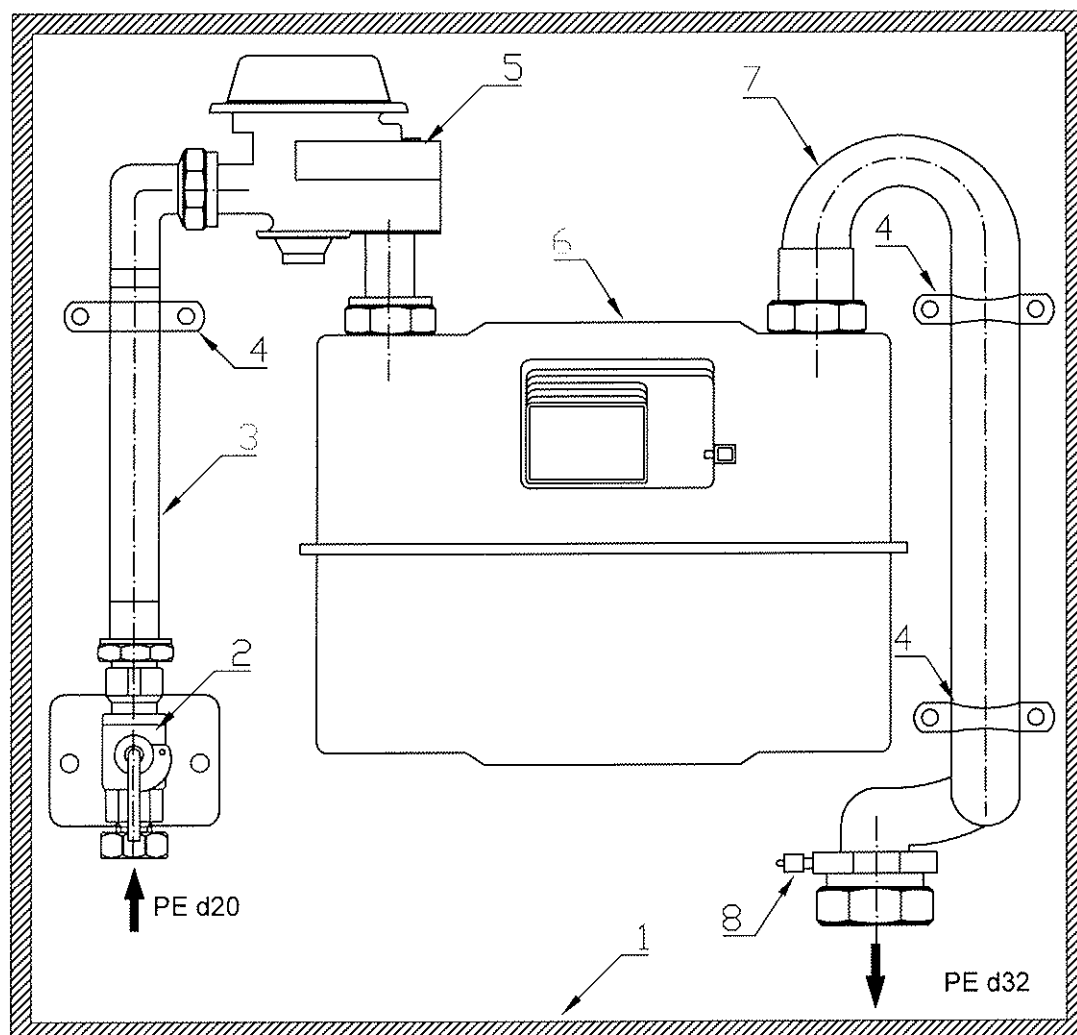


| Eil. Nr. | Pavadinimas | Mato vnt. | Kiekis |
|----------|---------------------------|-----------|--------|
| 1 | Plastikinė spintelė | vnt. | 1 |
| 2 | Rutulinis čiupas | vnt. | 1 |
| 3 | Varinis vamzdelis | vnt. | 1 |
| 4 | Vamzdžio laikiklis | vnt. | 2 |
| 5 | Dujų skaitiklis | vnt. | 1 |
| 6 | Žalvarinė alkūnė | vnt. | 1 |
| 7 | Slėgio matavimo atvamzdis | vnt. | 1 |

Su išėjimu į šoną. Pakabinama, pastatoma. Be dujų slėgio reguliavimo įtaiso, su dujų skaitikliu (G4T, G6T, G10T). Be spintelės bazės.

Kodas

1122
2122

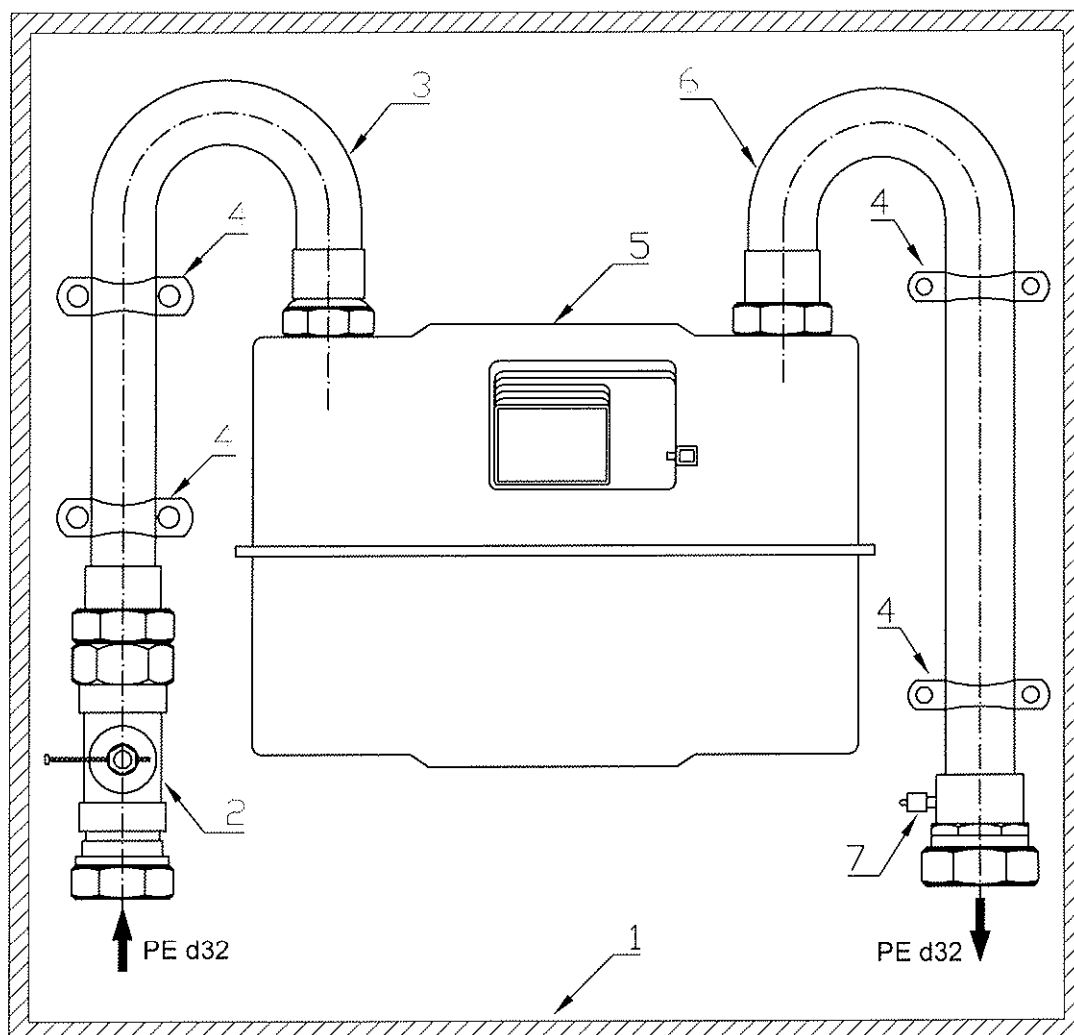


| Eil. Nr. | Pavadinimas | Mato vnt. | Kiekis |
|----------|---------------------------|-----------|--------|
| 1 | Plastikinė spintelė | vnt. | 1 |
| 2 | Rutulinis čiaupas | vnt. | 1 |
| 3 | Varinis vamzdelis | vnt. | 1 |
| 4 | Vamzdžio laikiklis | vnt. | 3 |
| 5 | Regulatorius | vnt. | 1 |
| 6 | Dujų skaitiklis | vnt. | 1 |
| 7 | Varinis vamzdelis | vnt. | 1 |
| 8 | Slėgio matavimo atvamzdis | vnt. | 1 |

Su išėjimu žemyn. Pakabinama, pastatoma. Su dujų slėgio reguliavimo įtaisu ir dujų skaitikliu (G4T, G6T, G10T). Be spintelės bazės.

Kodas

1112
2112

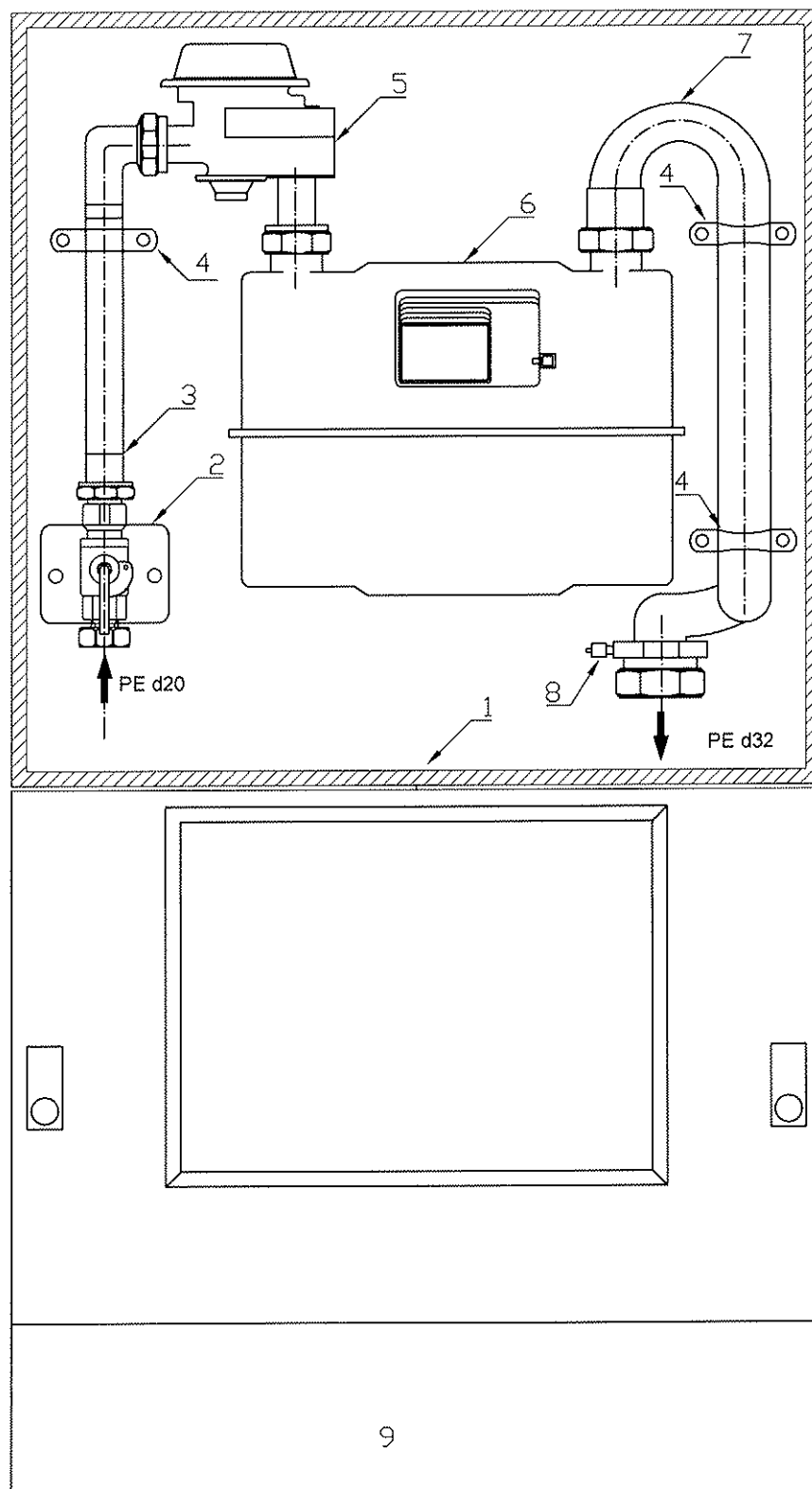


| Eil. Nr. | Pavadinimas | Mato vnt. | Kiekis |
|----------|---------------------------|-----------|--------|
| 1 | Plastikinė spintelė | vnt. | 1 |
| 2 | Rutulinis čiupas | vnt. | 1 |
| 3 | Varinis vamzdelis | vnt. | 1 |
| 4 | Vamzdžio laikiklis | vnt. | 4 |
| 5 | Dujų skaitiklis | vnt. | 1 |
| 6 | Varinis vamzdelis | vnt. | 1 |
| 7 | Slėgio matavimo atvamzdis | vnt. | 1 |

Su išėjimu žemyn. Pakabinama, pastatoma. Be dujų slėgio reguliavimo įtaiso, su dujų skaitikliu (G4T, G6T, G10T). Be spintelės bazės.

Kodas

1122
2122

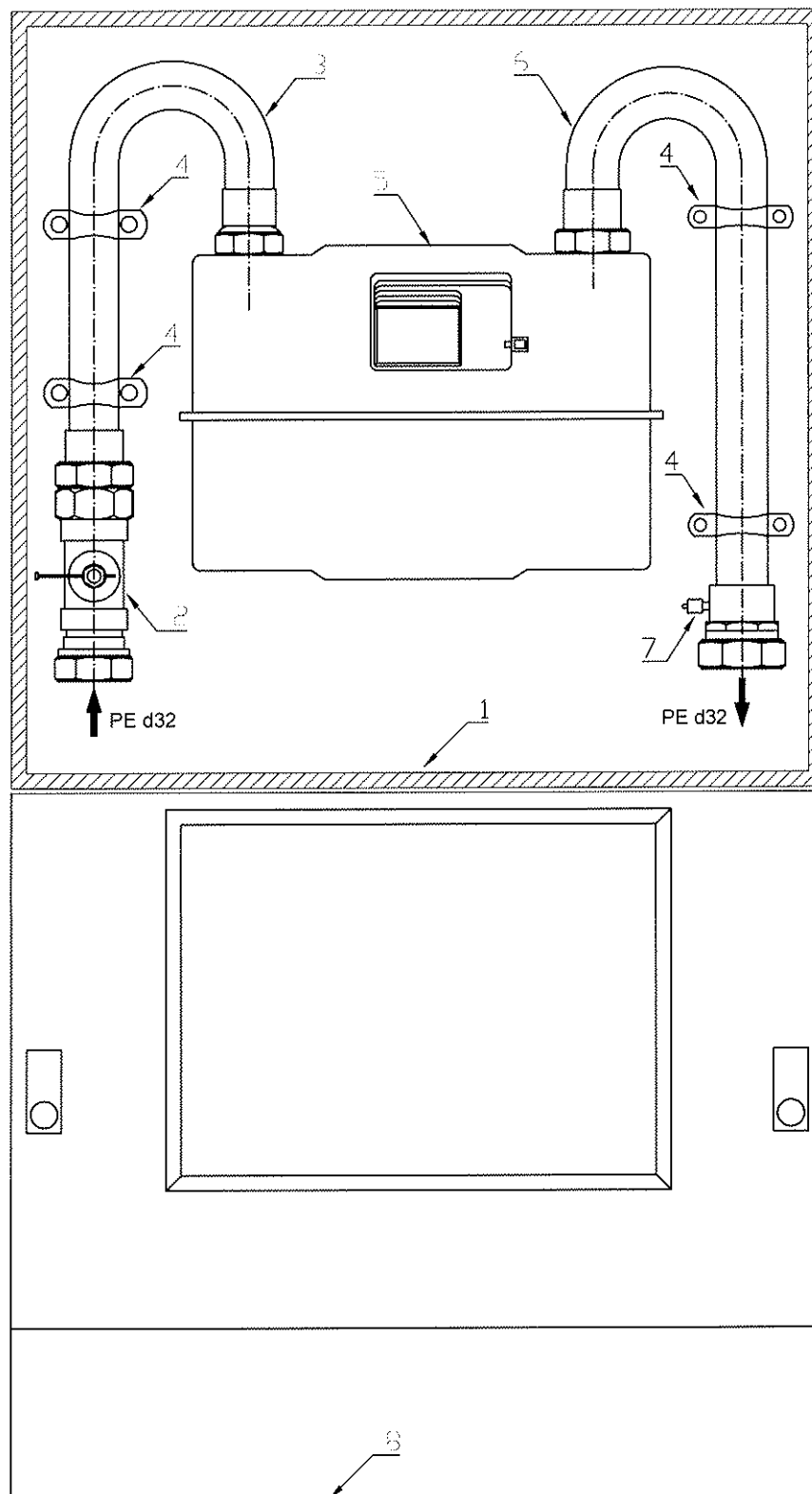


| Eil. Nr. | Pavadinimas | Mato vnt. | Kiekis |
|----------|---------------------------|-----------|--------|
| 1 | Plastikinė spintelė | vnt. | 1 |
| 2 | Rutulinis čiaupas | vnt. | 1 |
| 3 | Varinis vamzdelis | vnt. | 1 |
| 4 | Vamzdžio laikiklis | vnt. | 3 |
| 5 | Regulatorius | vnt. | 1 |
| 6 | Dujų skaitiklis | vnt. | 1 |
| 7 | Varinis vamzdelis | vnt. | 1 |
| 8 | Slėgio matavimo atvamzdis | vnt. | 1 |
| 9 | Plastikinė spintos bazė | vnt. | 1 |

Pastatoma, su dujų slėgio reguliavimo įtaisu ir dujų skaitikliu (G4T, G6T, G10T). Su spintelės baze.

Kodas

2111

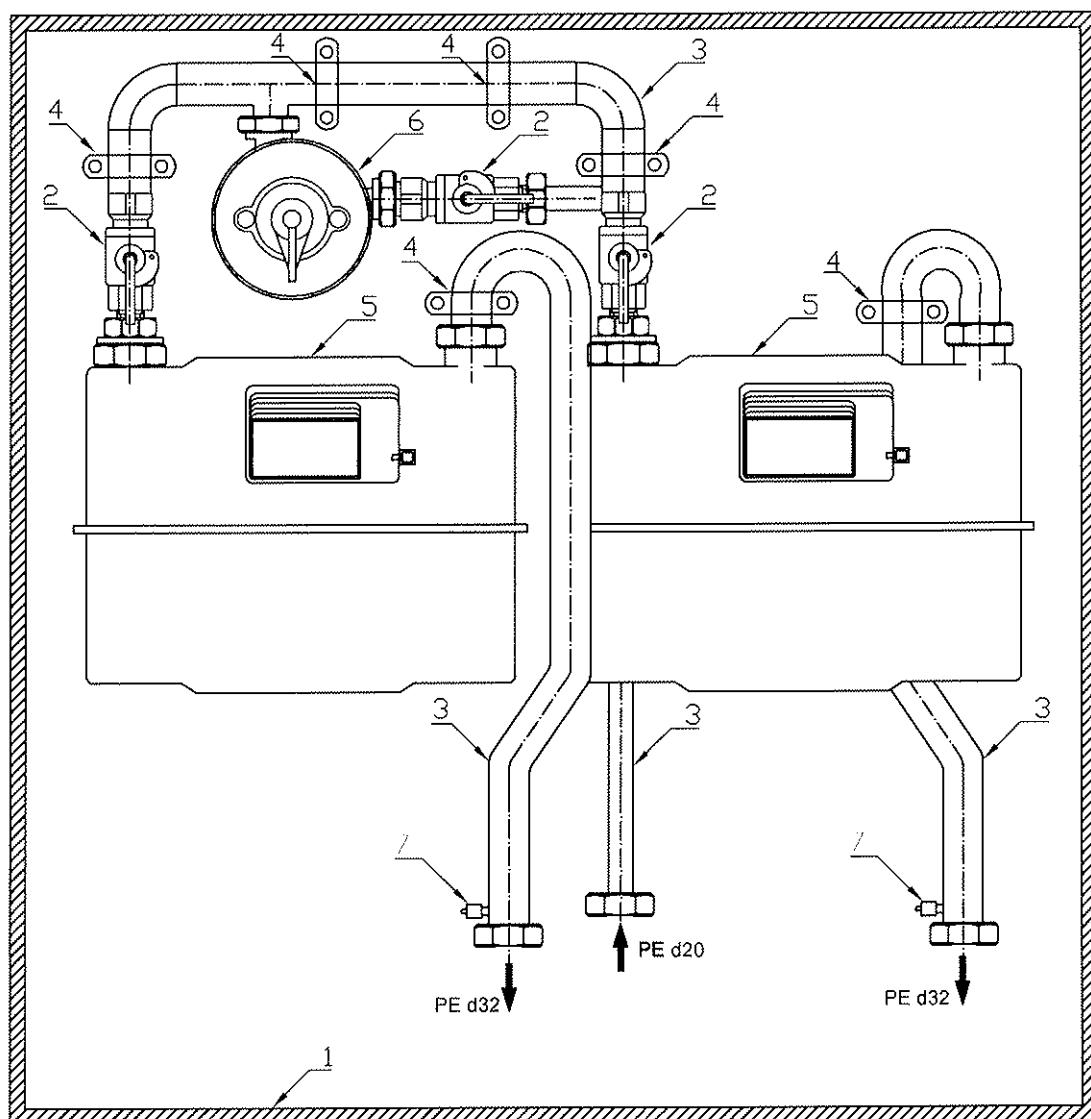


| Eil. Nr. | Pavadinimas | Malo vnt. | Kiekis |
|----------|---------------------------|-----------|--------|
| 1 | Plastikinė spintelė | vnt. | 1 |
| 2 | Rutulinis čiaupas | vnt. | 1 |
| 3 | Varinis vamzdelis | vnt. | 1 |
| 4 | Vamzdžio laikiklis | vnt. | 4 |
| 5 | Dujų skaitiklis | vnt. | 1 |
| 6 | Varinis vamzdelis | vnt. | 1 |
| 7 | Slėgio mažavimo atvamzdis | vnt. | 1 |
| 8 | Plastikinė spintelės bazė | vnt. | 1 |

Pastatoma, be dujų slėgio reguliavimo įtaiso, su dujų skaitikliu (G4T, G6T, G10T). Su spintelės baze.

Kodas

2121



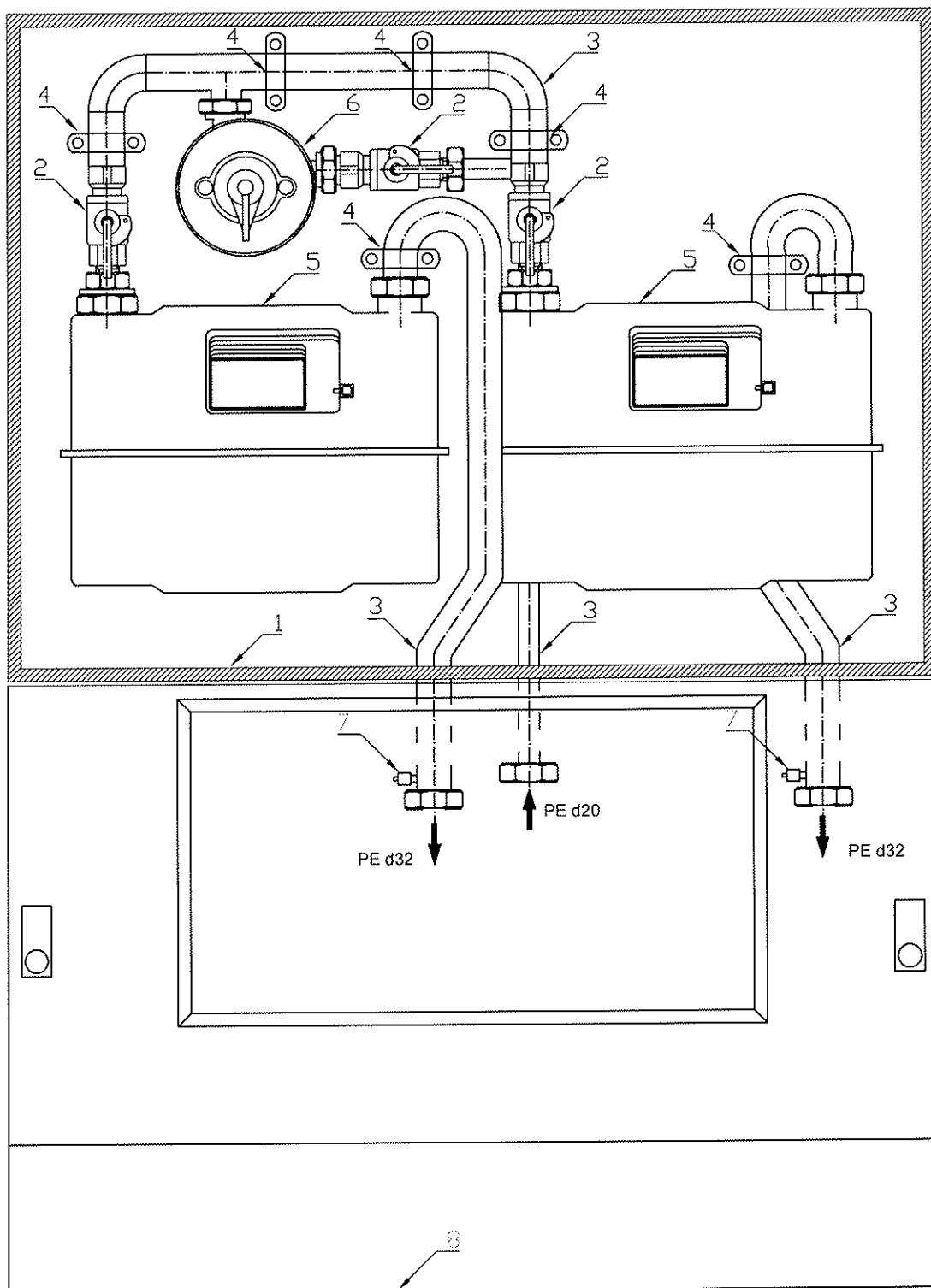
| Eil. Nr. | Pavadinimas | Mato vnt. | Kiekis |
|----------|---------------------------|-----------|--------|
| 1 | Plastikinė spintelė | vnt. | 1 |
| 2 | Rutulinis čiūpas | vnt. | 1 |
| 3 | Varinis vamzdelis | vnt. | 4 |
| 4 | Vamzdžio laikiklis | vnt. | 6 |
| 5 | Dujų skaitiklis | vnt. | 2 |
| 6 | Regulatorius | vnt. | 1 |
| 7 | Slėgio matavimo atvamzdis | vnt. | 2 |

Pakabinama. Su dujų slėgio reguliavimo įtaisu ir dujų skaitikliais (G4T, G6T) Be spintelės bazės.

Kodas

1212

1222

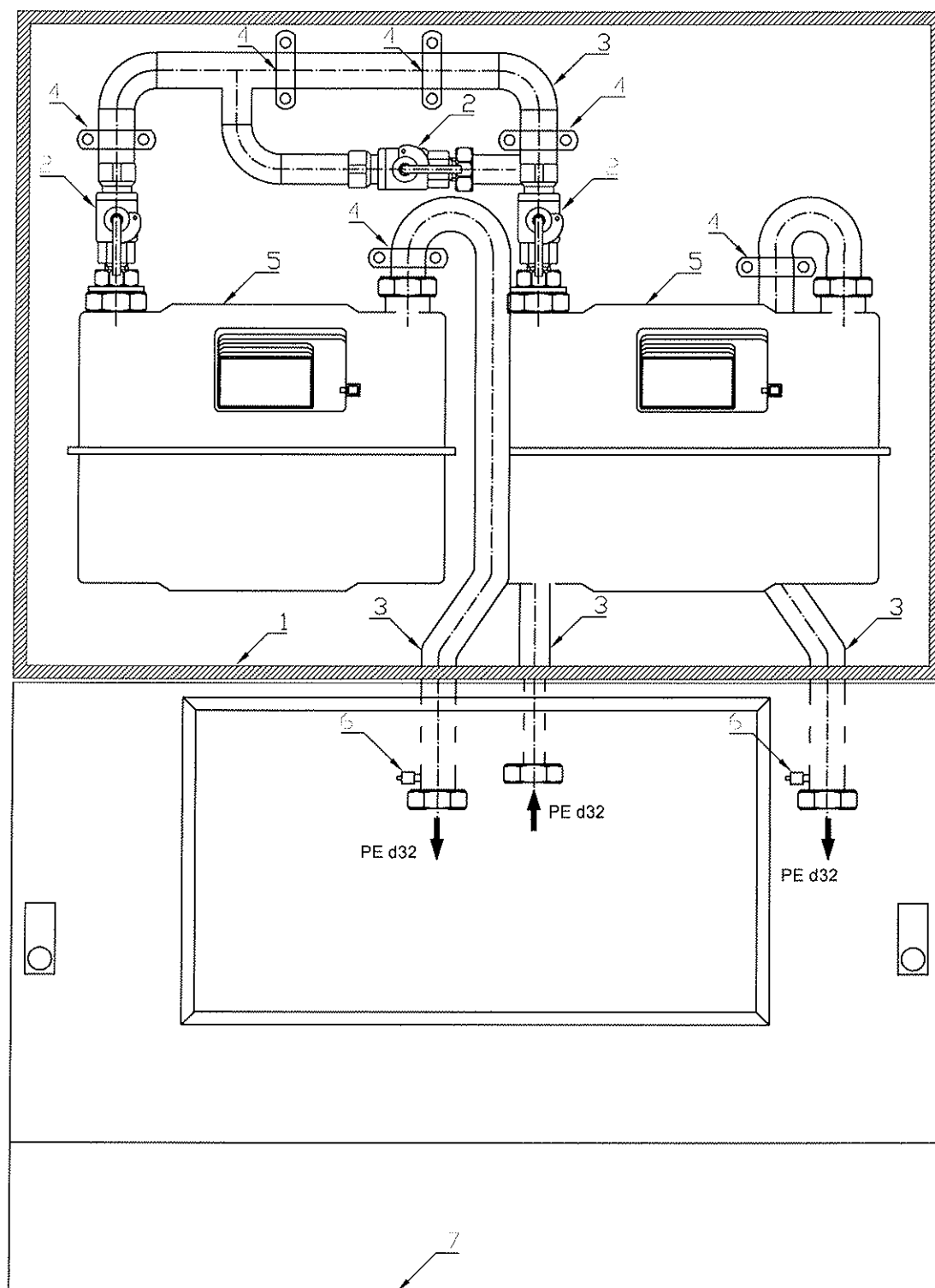


| Eil. Nr. | Pavadinimas | Mato vnt. | Kiekis |
|----------|---------------------------|-----------|--------|
| 1 | Plastikinė spintelė | vnt. | 1 |
| 2 | Rutulinis čiaupas | vnt. | 1 |
| 3 | Varinis vamzdelis | vnt. | 4 |
| 4 | Vamzdžio laikiklis | vnt. | 6 |
| 5 | Dujų skaitiklis | vnt. | 2 |
| 6 | Regulatorius | vnt. | 1 |
| 7 | Slėgio matavimo atvamzdis | vnt. | 2 |
| 8 | Plastikinė spintelės bazė | vnt. | 1 |

Pastatoma, su dujų slėgio reguliavimo įtaisu ir dujų skaitikliais (G4T, G6T) Su spintelės baze.

Kodas

2211

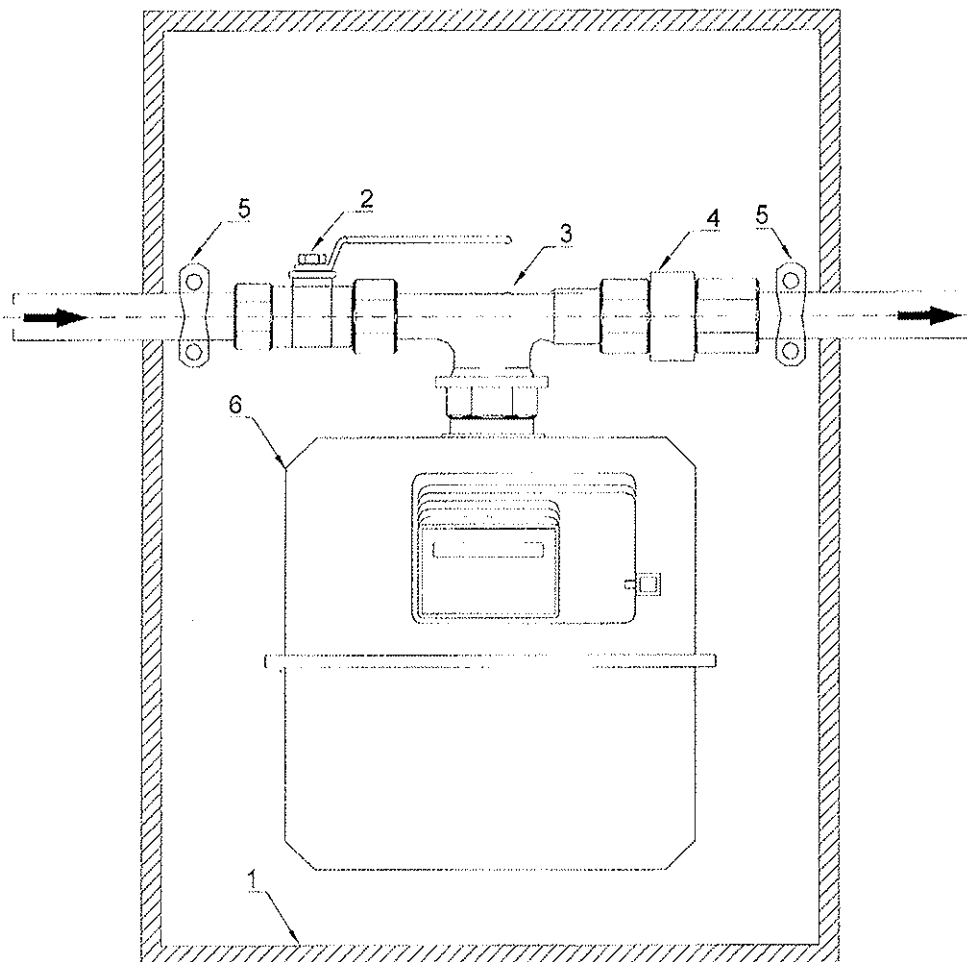


| Eil. Nr. | Pavadinimas | Mato vnt. | Kiekis |
|----------|---------------------------|-----------|--------|
| 1 | Plastikinė spintelė | vnt. | 1 |
| 2 | Rutulinis čiaupas | vnt. | 3 |
| 3 | Varnis vamzdelis | vnt. | 4 |
| 4 | Vamzdžio laikiklis | vnt. | 6 |
| 5 | Dujų skaitiklis | vnt. | 2 |
| 6 | Slėgio matavimo atvamzdis | vnt. | 2 |
| 7 | Plastikinė spintelės bazė | vnt. | 1 |

Pastatoma, be dujų slėgio reguliavimo įtaiso, su dujų skaitikliais (G4T, G6T). Su spintelės baze.

Kodas

2221

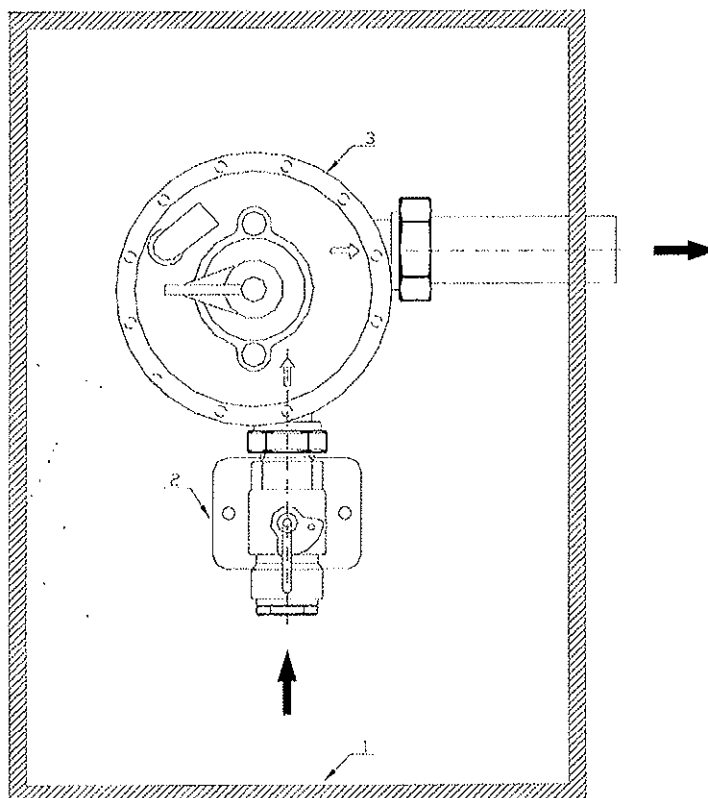


| Eil. Nr. | Pavadinimas, tipas | Mato vnt. | Kiekis |
|----------|--------------------------------|-----------|--------|
| 1 | Plastikinė spinta | vnt. | 1 |
| 2 | Rutulinis ciaupas | vnt. | 1 |
| 3 | Trisakis antgalis | vnt. | 1 |
| 4 | Išardomas sujungimas cinkuotas | vnt. | 1 |
| 5 | Vamzdžių laikiklis | vnt. | 2 |
| 6 | Dujų skaitikis G4T | vnt. | 1 |

Dujų apskaitos spintelė be dujų
slėgio reguliavimo įtaiso, su dujų
skaitikliu

Kodas

1722

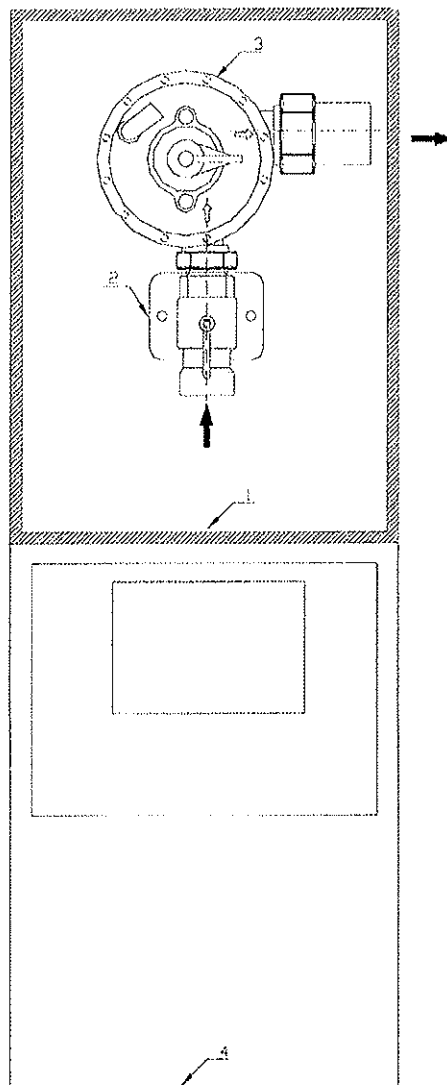


| Eil. Nr. | Pavadinimas, tipas | Mato vnt. | Kiekis |
|----------|---------------------------|-----------|--------|
| 1 | Plastikinė spinta | vnt. | 1 |
| 2 | Ciaupas | vnt. | 1 |
| 3 | Dujų slėgio reguliatorius | vnt. | 1 |

Pakabinama, pastatoma spintelė su
dujų dujų slėgio reguliavimo įtaisu,
kurio nominalus srautas nuo 10 iki 50
m³/h

Kodas

1012
2012

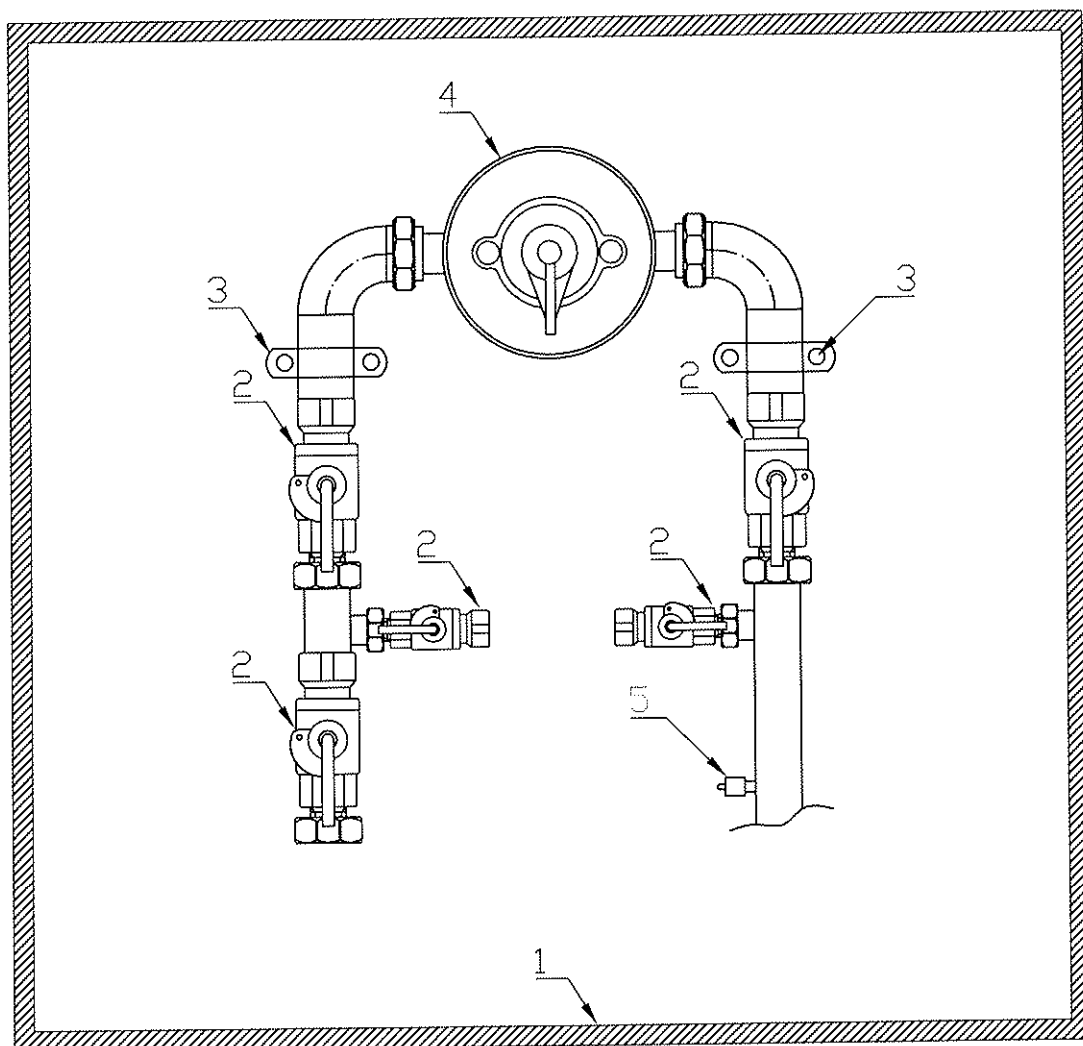


| Eil. Nr. | Pavadinimas, tipas | Mato vnt. | Kieki s |
|----------|----------------------------------|-----------|---------|
| 1 | Plastikine spinta | vnt. | 1 |
| 2 | Ciaupas | vnt. | 1 |
| 3 | Dujų slėgio reguliatorius | vnt. | 1 |
| 4 | Plastikine apsauga įvadui (baze) | vnt. | 1 |

Pastatoma spintelė su dujų slėgio reguliavimo įtaisu, kurio nominalus srautas nuo 10 iki 50 m³/h. Su spintelės baze.

Kodas

2011|

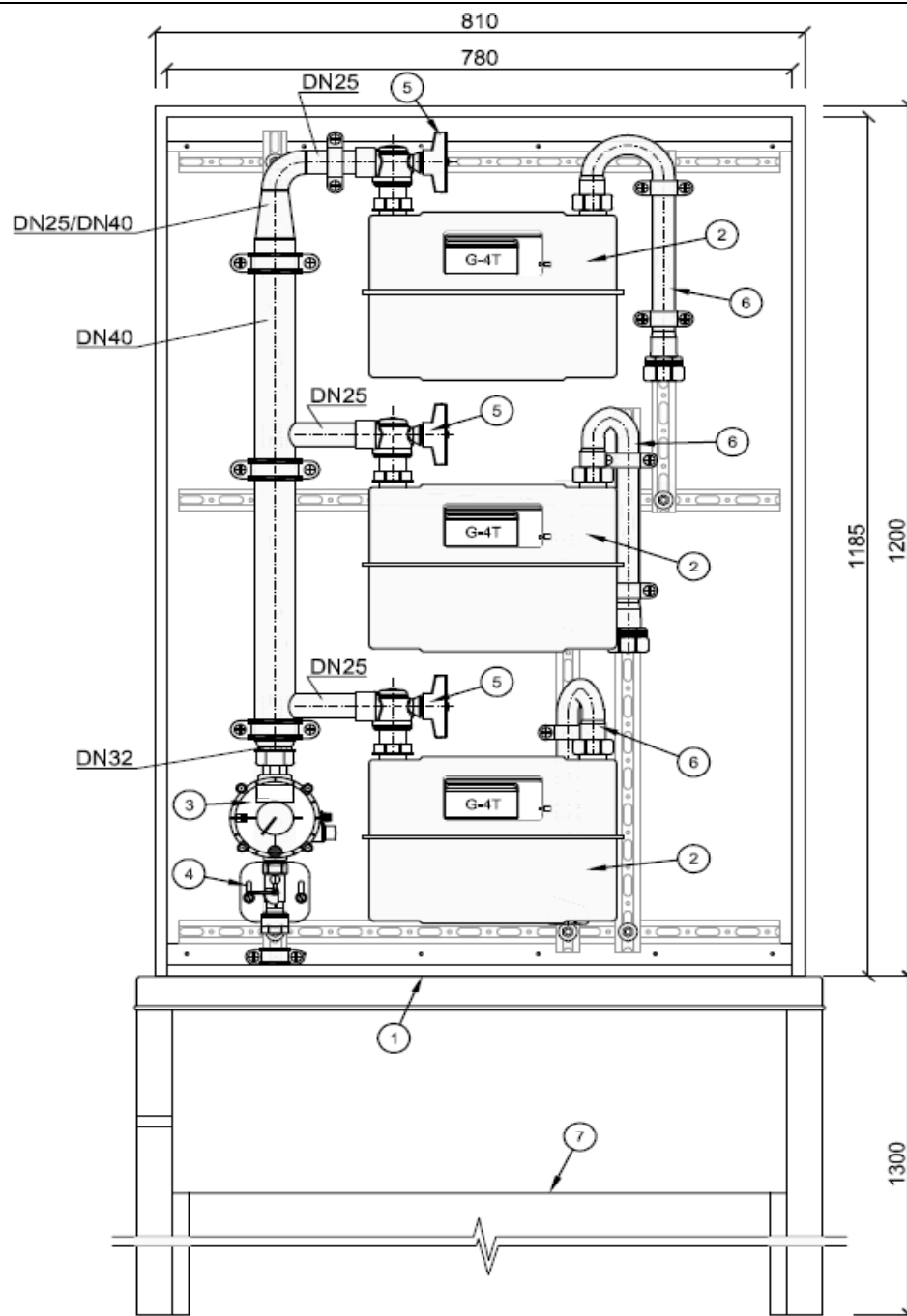


| Eil. Nr. | Pavadinimas | Mato vnt. | Kiekis |
|----------|---------------------------|-----------|--------|
| 1 | Plastikinė spintelė | vnt. | 1 |
| 2 | Rutulinis čiupas | vnt. | 5 |
| 3 | Vamzdžio laikiklis | vnt. | 2 |
| 4 | Regulatorius | vnt. | 1 |
| 5 | Slėgio matavimo atvamzdis | vnt. | 1 |
| | | | |
| | | | |
| | | | |

Pakabinama spintelė su dujų
slėgio reguliavimo įtaisu, kurio
nominalus srautas nuo 75 iki 100
m³/h.

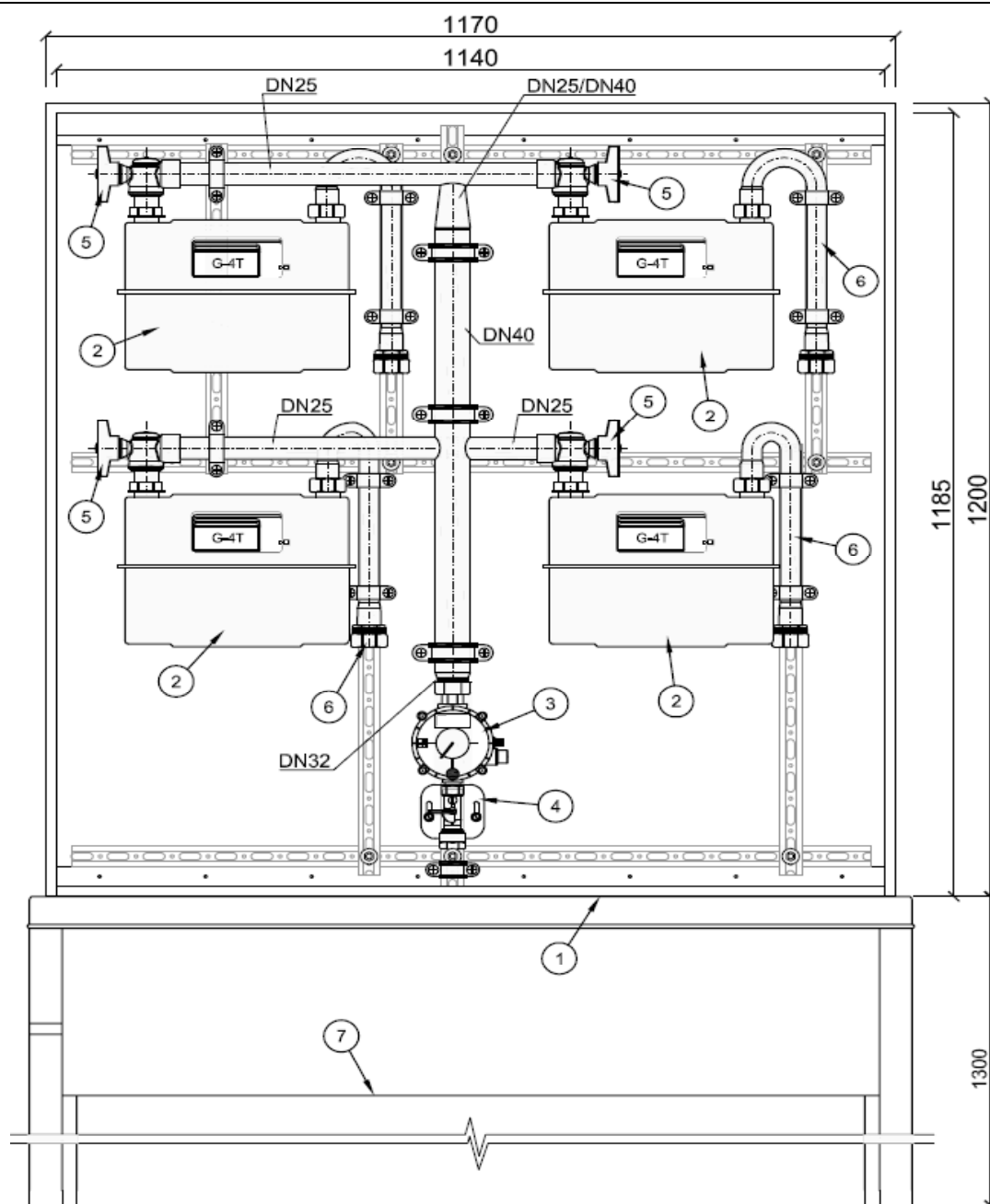
Kodas

1012



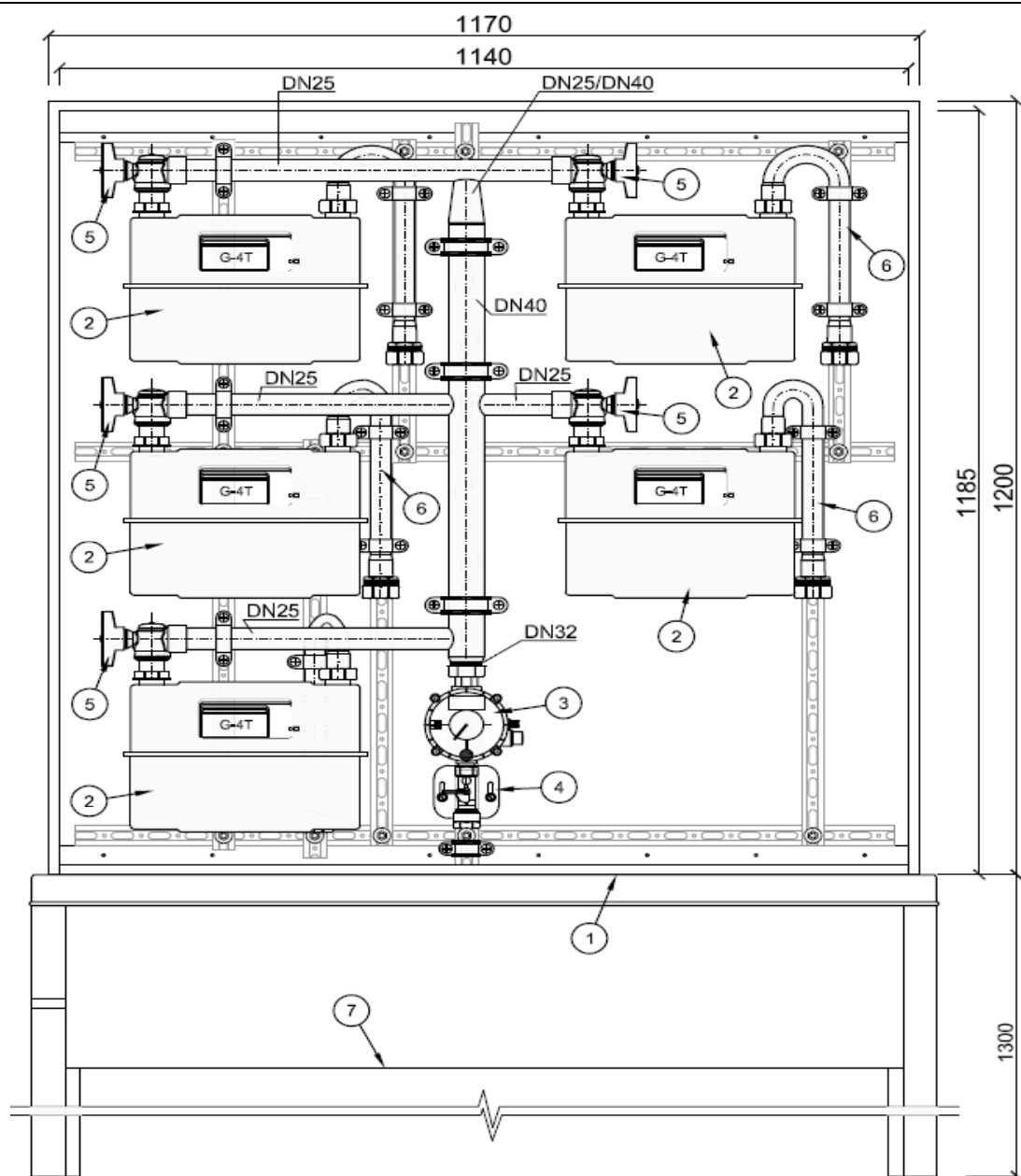
| Nr. | Įrenginio pavadinimas | Mato vnt. | Kiekis |
|-----|--|-----------|--------|
| 1. | Plastikinė spinta | Vnt. | 1 |
| 2. | Vieta membraniam skaitkliui G-4T (A=250mm) | Vnt. | 3 |
| 3. | Dujų slėgio reguliatorius | Vnt. | 1 |
| 4. | Čiaupas | Vnt. | 1 |
| 5. | Kampinis rutulinis čiaupas | Vnt. | 3 |
| 6. | Ištekėjimo atvamzdis | Vnt. | 3 |
| 7. | Plastikinė spintos bazė | Vnt. | 1 |

| | |
|--|--------------|
| Spintelė su 3 vietomis dujų skaitikliams (G4T). Su/be dujų slėgio reguliavimo įtaisų. Su spintelės baze. | Kodas |
| | 2311 2321 |



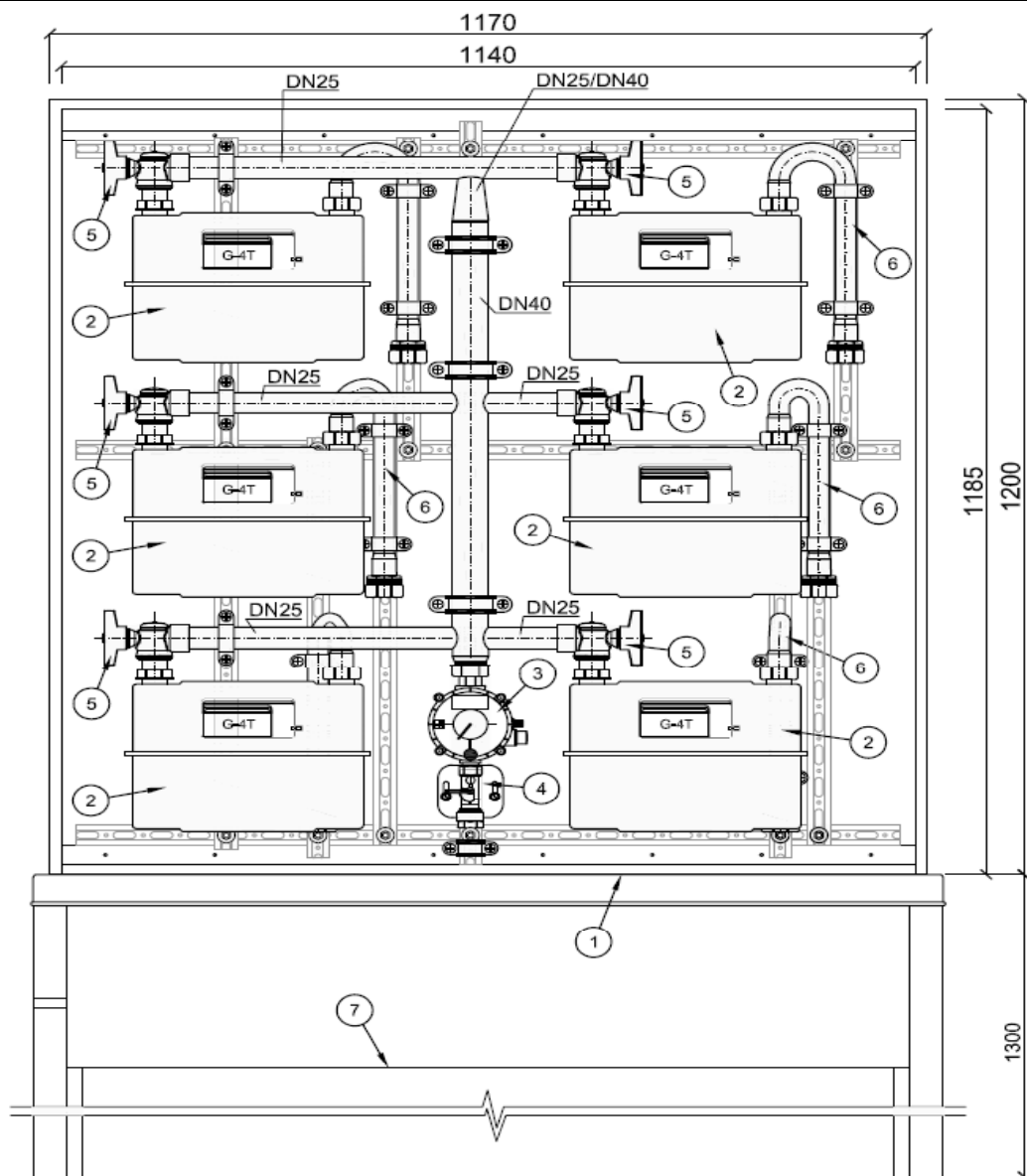
| Nr. | Įrenginio pavadinimas | Mato vnt. | Kiekis |
|-----|---|-----------|--------|
| 1. | Plastikinė spinta | Vnt. | 1 |
| 2. | Vieta membraniam skaitikliui G-4T (A=250mm) | Vnt. | 4 |
| 3. | Dujų slėgio reguliatorius | Vnt. | 1 |
| 4. | Čiaupas | Vnt. | 1 |
| 5. | Kampinis rutulinis čiaupas | Vnt. | 4 |
| 6. | Ištekėjimo atvamzdis | Vnt. | 4 |
| 7. | Plastikinė spintos bazė | Vnt. | 1 |

| | |
|--|--------------|
| Spintelė su 4 vietomis dujų skaitikliams (G4T). Su/be dujų slėgio reguliavimo įtaisu. Su spintelės baze. | Kodas |
| | 2411 2421 |



| Nr. | Įrenginio pavadinimas | Mato vnt. | Kiekis |
|-----|--|-----------|--------|
| 1. | Plastikinė spinta | Vnt. | 1 |
| 2. | Vieta membraniam skaitkliui G-4T (A=250mm) | Vnt. | 5 |
| 3. | Dujų slėgio reguliatorius | Vnt. | 1 |
| 4. | Čiaupas | Vnt. | 1 |
| 5. | Kampinis rutulinis čiaupas | Vnt. | 5 |
| 6. | Ištekėjimo atvamzdis | Vnt. | 5 |
| 7. | Plastikinė spintos bazė | Vnt. | 1 |

| | |
|--|-------|
| Spintelė su 5 vietomis dujų skaitikliams (G4T). Su/be dujų slėgio reguliavimo įtaisų. Su spintelės baze. | Kodas |
| | 2511 |
| | 2521 |



| Nr. | Įrenginio pavadinimas | Mato vnt. | Kiekis |
|-----|---|-----------|--------|
| 1. | Plastikinė spinta | Vnt. | 1 |
| 2. | Vieta membraniam skaitikliui G-4T (A=250mm) | Vnt. | 6 |
| 3. | Dujų slėgio reguliatorius | Vnt. | 1 |
| 4. | Čiaupas | Vnt. | 1 |
| 5. | Kampinis rutulinis čiaupas | Vnt. | 6 |
| 6. | Ištekėjimo atvamzdis | Vnt. | 6 |
| 7. | Plastikinė spintos bazė | Vnt. | 1 |

Spintelė su 6 vietomis dujų skaitikliams (G4T). Su/be dujų slėgio reguliavimo įtaisų. Su spintelės baze.

Kodas

2621

2611